

Atlas de la biodiversité communale

Présentation – 30 avril 2024

Rappel de la démarche

- **Portrait de la biodiversité**
Collecte des données naturalistes existantes, toutes sources et toutes espèces confondues (**18 sources de données**),
Analyse, intégration et hiérarchisation des données,
Synthèse des enjeux communaux.
- **Atlas de la Biodiversité Communal**
Inventaires naturalistes de mai à septembre 2022: faune, flore et habitats
Analyse, tri et hiérarchisation des données,
Identification des secteurs à enjeux.



TAXONS INVENTORIÉS

Flore et habitats

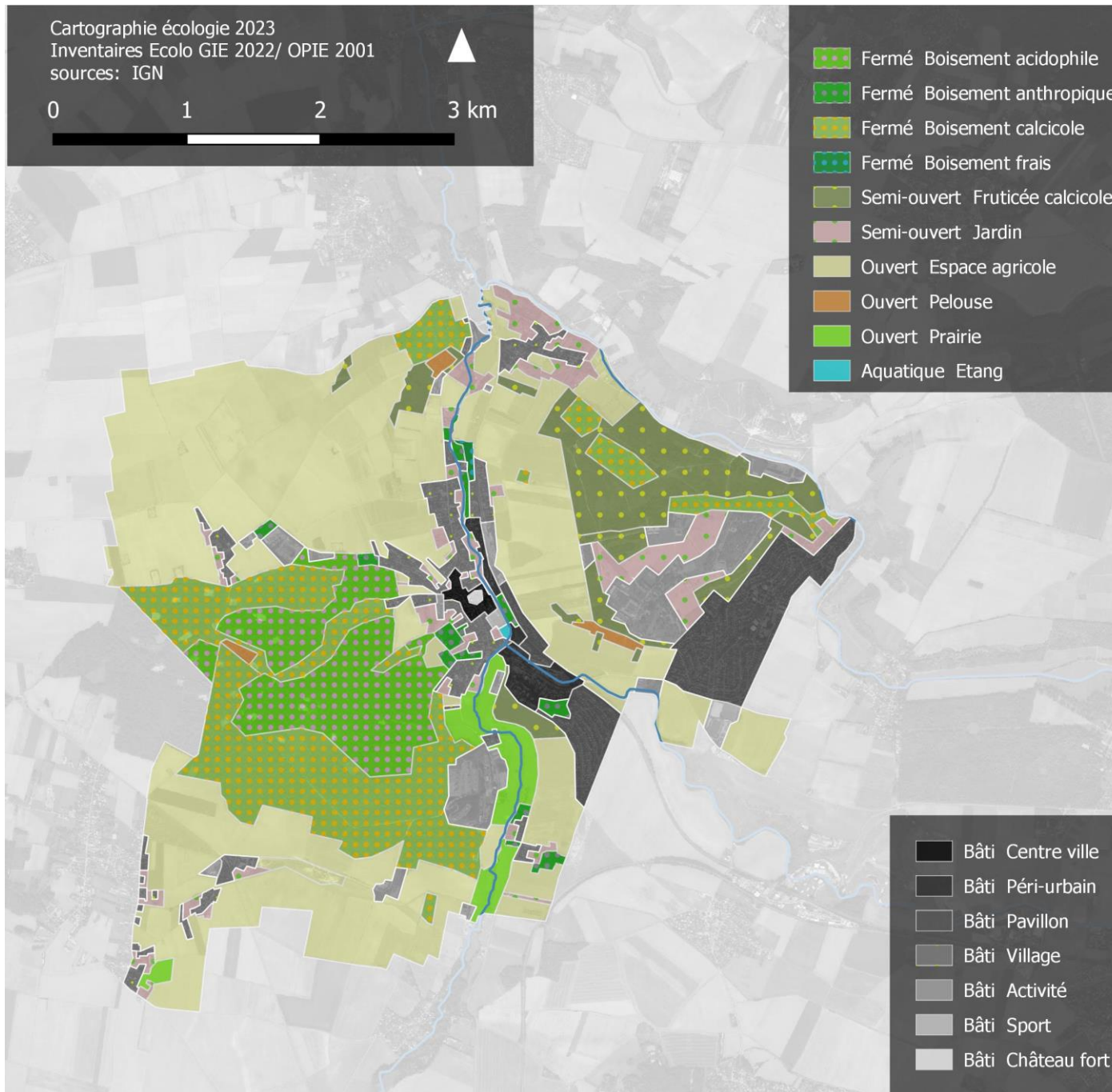
Insectes (Lépidoptères, Orthoptères, Odonates)

Amphibiens & Reptiles

Oiseaux

Chauves-souris

Mammifères terrestres



Habitat

Une dizaine d'habitats semi-naturels (4 boisés, 1 fruticée, 2 ouverts)

Milieu	Habitat	Enjeu	Surface m ²
Fermé	Boisement acidophile	Fort	1491794
Fermé	Boisement anthropique	Faible	201364
Fermé	Boisement calcicole	Fort	2703788
Fermé	Boisement frais	Modéré	19803
Semi-ouvert	Fruticée calcicole	Fort	1442984
Semi-ouvert	Jardin	Faible	908251
Ouvert	Espace agricole	Faible	8139114
Ouvert	Pelouse	Très Fort	83682
Ouvert	Prairie	Modéré	455352
Aquatique	Etang	Modéré	6748
Bâti	Activité	Sans	999807
Bâti	Centre-ville	Sans	64581
Bâti	Château fort	Fort	8511
Bâti	Pavillon	Sans	1037413
Bâti	Péri-urbain	Sans	219895
Bâti	Sport	Sans	76666
Bâti	Village	Sans	792637



Pelouse



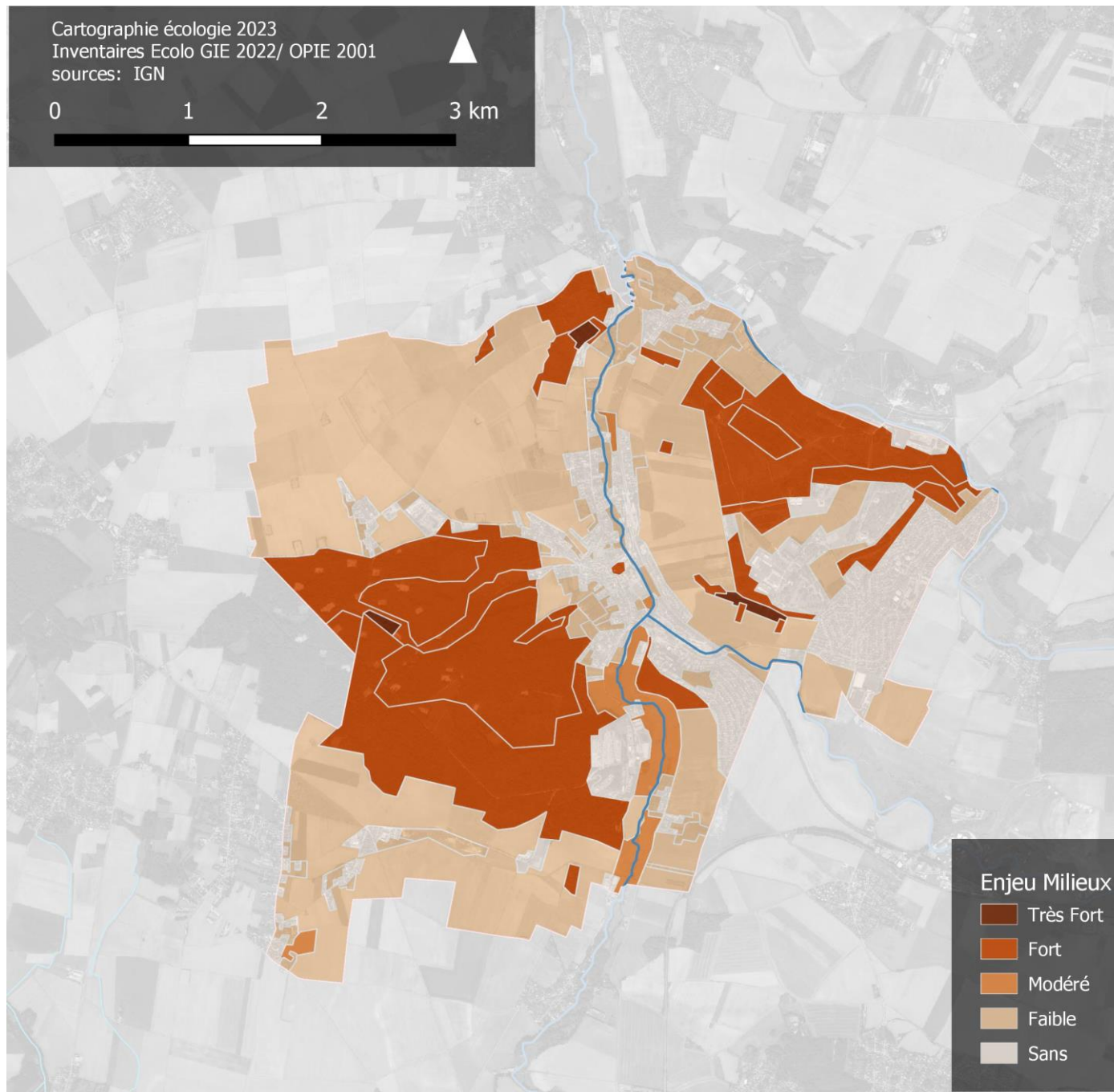
Boisement acidophile



Fruticée calcicole



Château fort



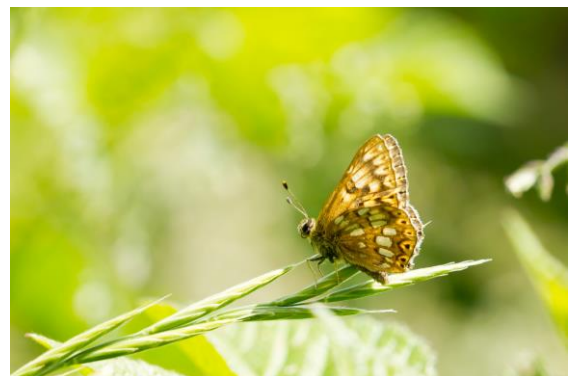
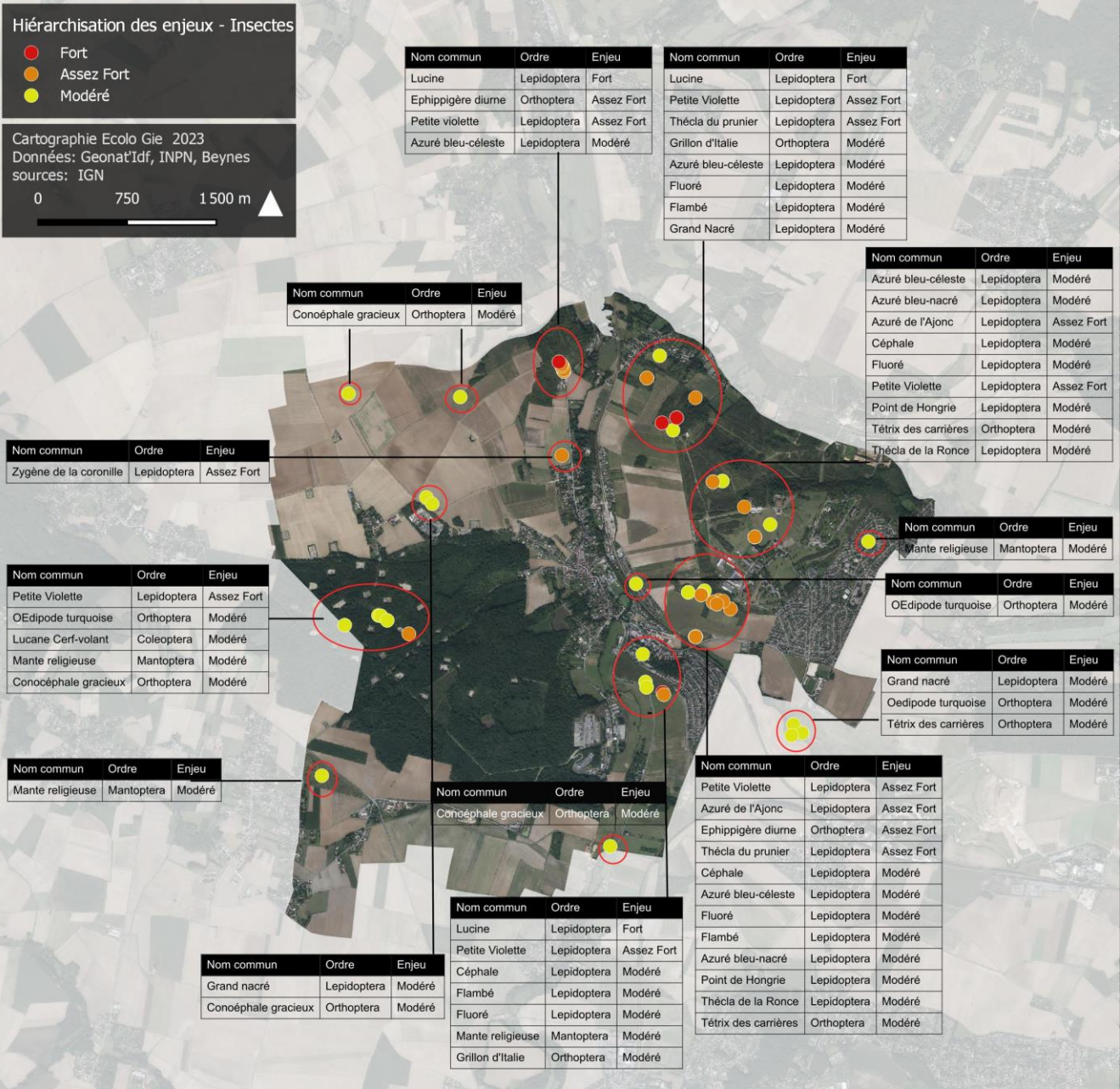
Flore

- ✓ + de 3600 données flore sur la commune
- ✓ **154 espèces**
- ✓ **13 nouvelles espèces** en 2022 pour la commune
- ✓ Très bon niveau de connaissance pour la flore



Insectes

+ de 180 espèces tous taxons confondus sur la commune



Lucine



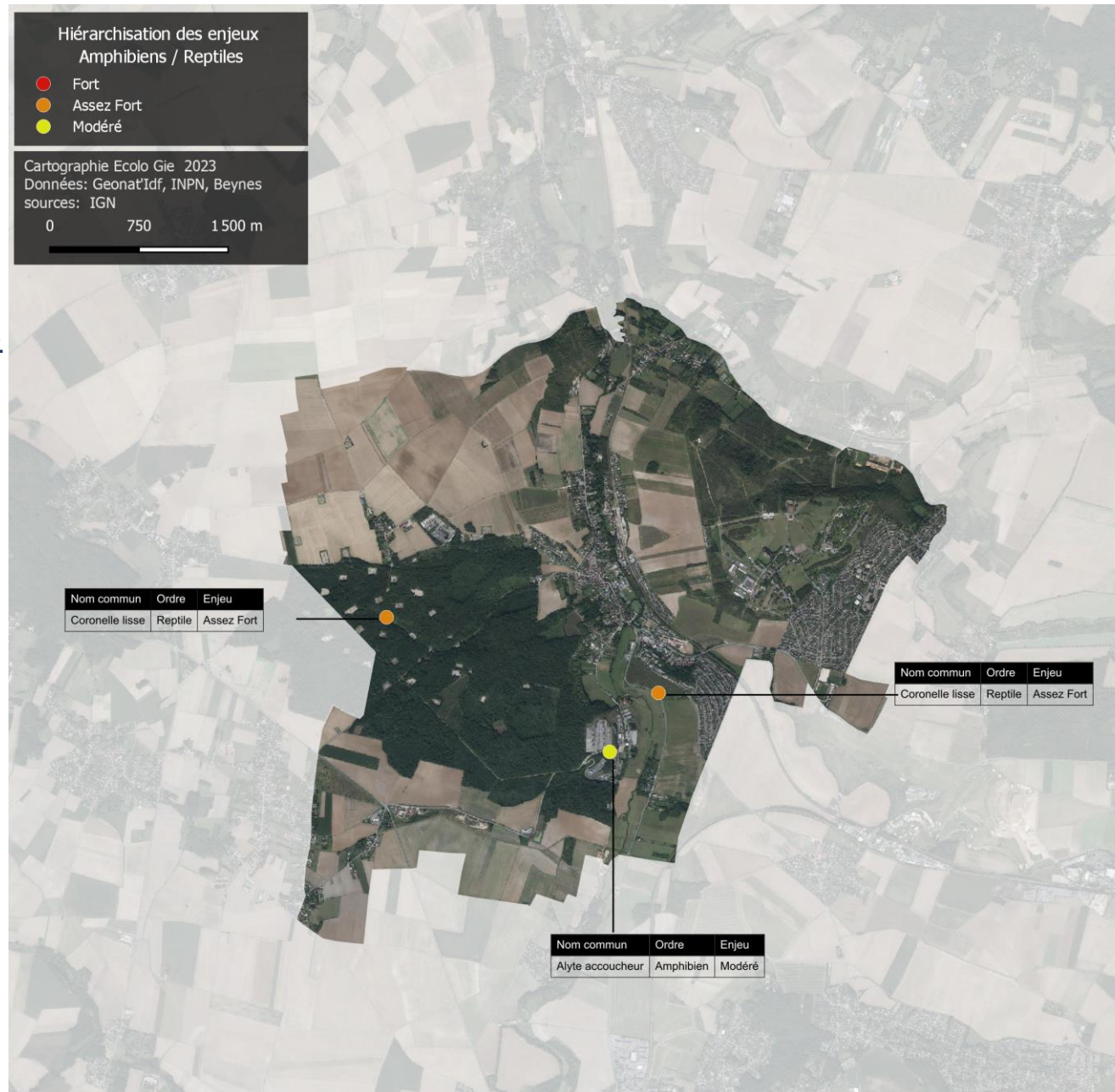
Lucane cerf-volant



Petite violette



Conoéphale gracieux



Reptiles / Amphibiens

3 espèces d'amphibiens

5 espèces de reptiles



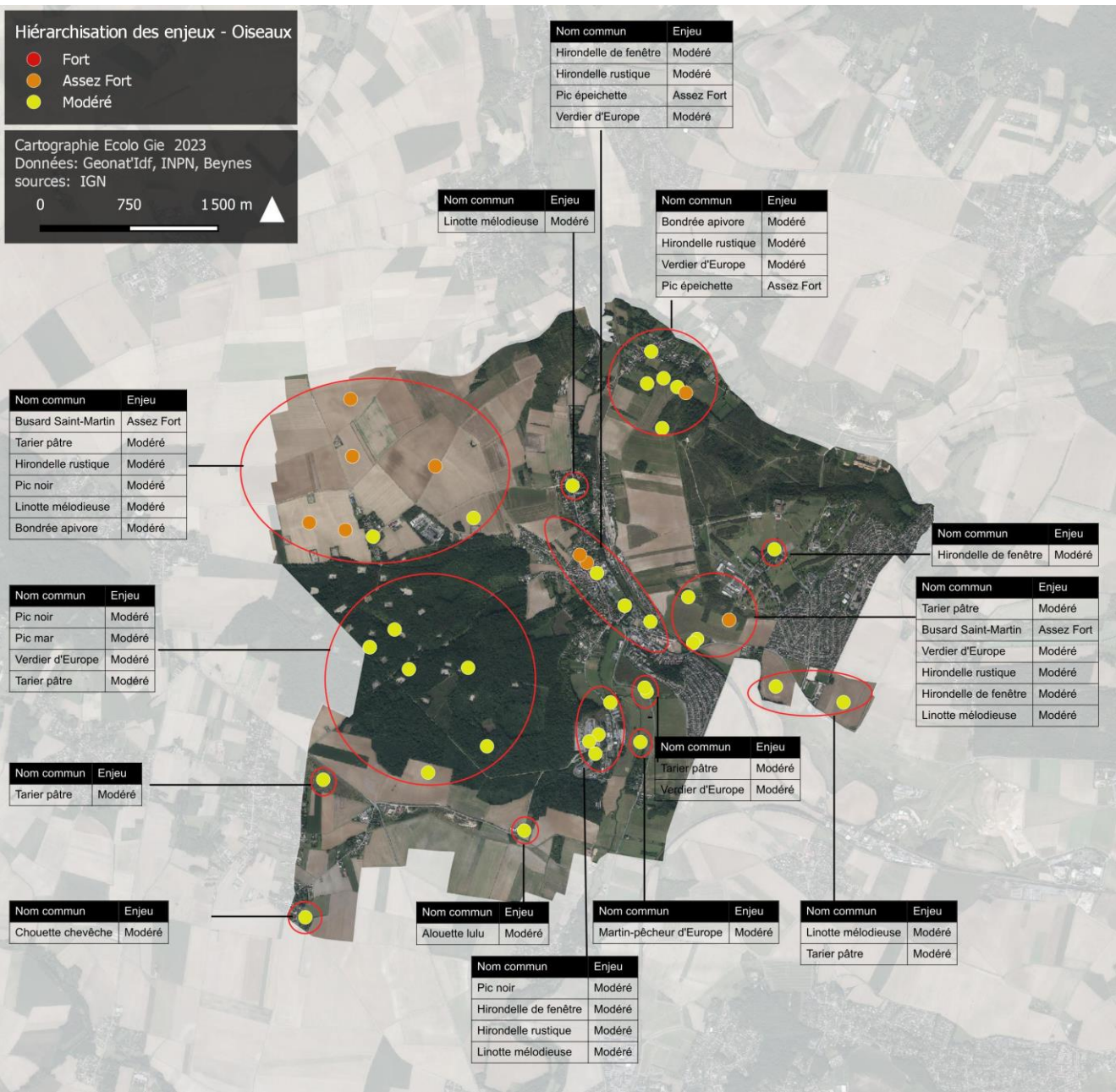
Coronelle lisse



Alyte accoucheur

Oiseaux

104 espèces d'oiseaux sur la commune



Pic épeichette



Chouette chevêche



Busard Saint-Martin

Chiroptères – Recherche de gîte

3 sites expertisés (église, CCAS, Château)

1 individu en estivage observé

Secteur	Intérêt estivage	Intérêt hivernage	Commentaire
Eglise Saint-Martin	++	-	Le clocher présente un intérêt pour l'estivage d'espèce de chauve-souris. Du guano a été retrouvé dans les combles
CCAS	-	-	Les parties supérieures ne présentent aucun intérêt pour le gîte estival et hivernal des chauves-souris
Château de Beynes	++	+	Le site est très favorable pour la chasse des chauves-souris. Présence de guano et reste de lépidoptère. Présence d'un individu au gîte en été.



Murin de Natterer



Trace de guano

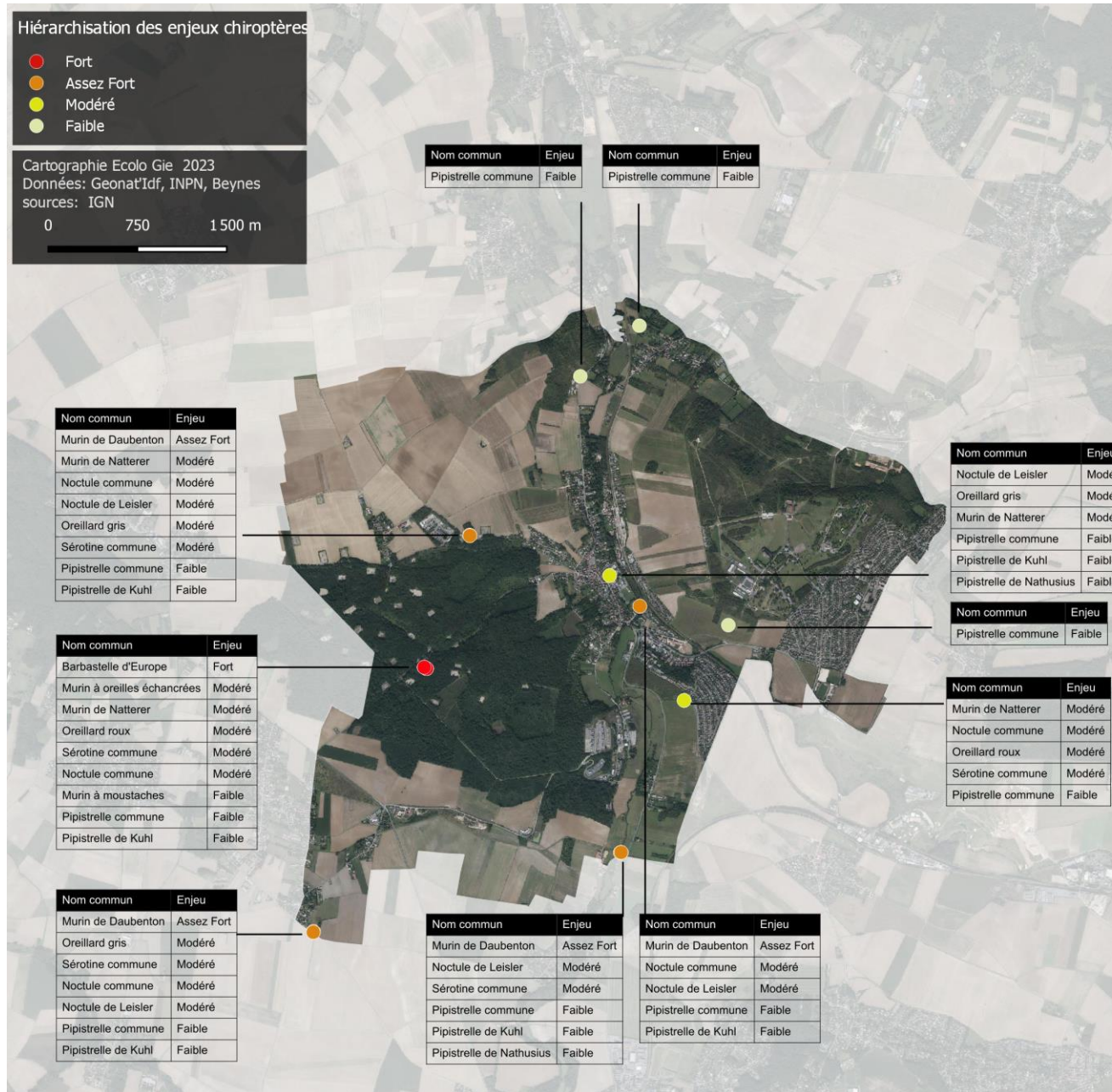


Milieu favorable pour les chiroptères

Chiroptères

17 espèces (dont 3 complexes)

12 nouvelles espèces pour la commune



Murin de Daubenton



Barbastelle d'Europe



Murin de Natterer

La biodiversité Beynoise

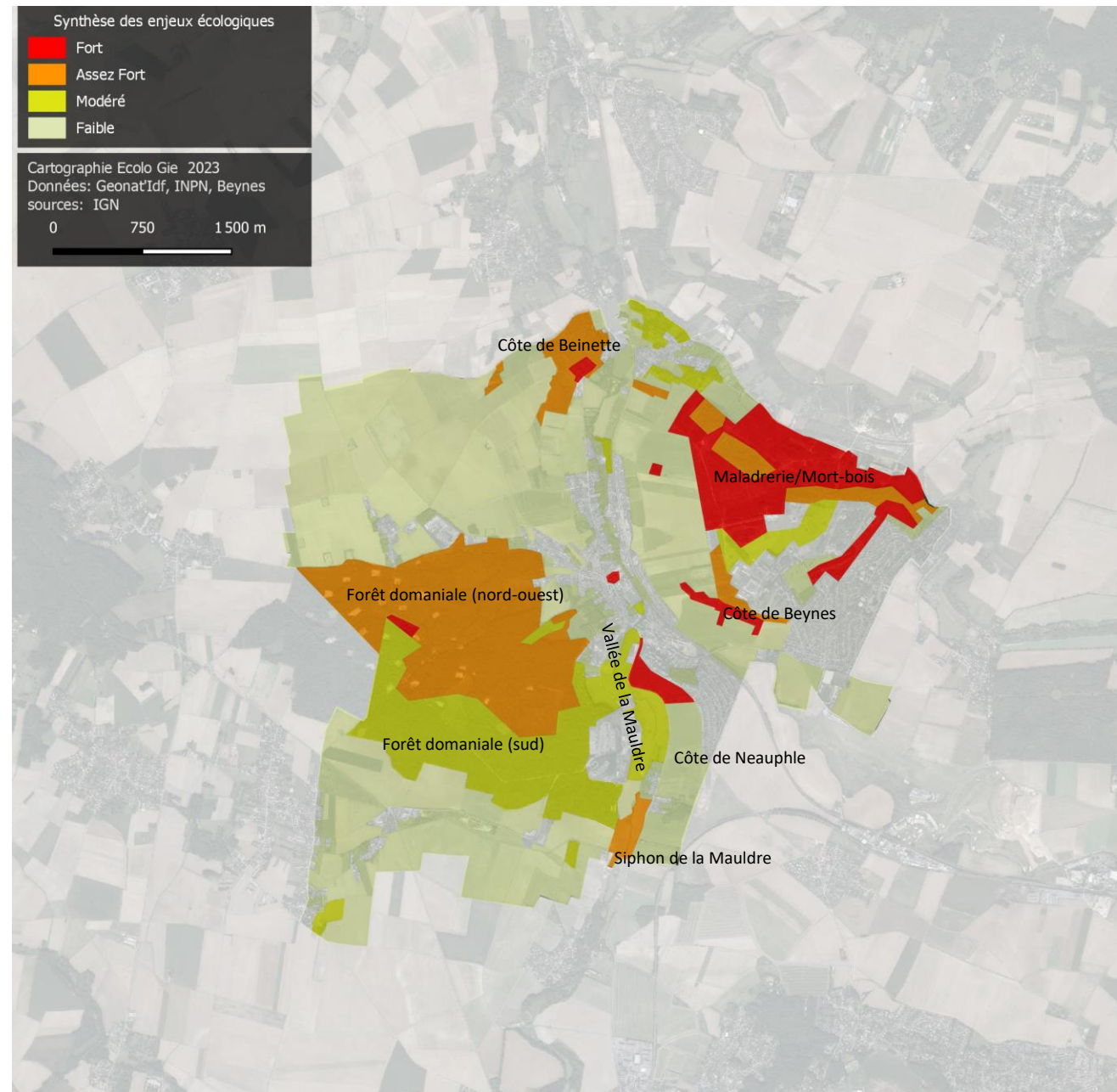
Taxon	Nb espèces	Espèces remarquables	Secteurs les plus favorables
Flore	524 taxons	33 espèces au total (13 nouvelles espèces pour la commune)	Nord-ouest de la forêt domaniale Nord-est de la commune Côte de Beinette Lit et vallée de la Mauldre
Insectes	181 espèces (93 lépidoptères, 12 odonates, 21 orthoptères, 1 mantoptère, 55 autres insectes)	19	Nord-est de la commune Côte de Beynes, côte de Neauphle Abords de Saulx-Marchais
Autres invertébrés	27 espèces		
Reptile et Amphibien	3 reptiles, 5 amphibiens	2	Site Storengy Côte de Beynes
Poissons	7 espèces	1	La Mauldre
Oiseaux	104 espèces	13	Forêt domaniale Côte de Beynes, côte de Neauphle Nord-est de la commune
Mammifères terrestres	11 espèces	2	Parcs et jardins Zones pavillonnaires peu denses
Chiroptères	14 espèces (12 nouvelles espèces pour la commune)	10	Siphon de la Mauldre comme terrain de chasse Forêt domaniale pour le gîte Château de Beynes pour le gîte Côte de Neauphle, côte de Beynes, côte de Beinette pour la chasse Nord-est de la commune pour la chasse

Synthèse des enjeux

La diversité des espèces reflète la présence de milieux favorables.



Espaces ouverts de la Maladrerie



Merci pour votre attention

