

# Les sciences participatives

Présentation rapide  
de quelques protocoles



# Qu'est-ce que c'est ?

---

des programmes d'observations de la faune et de la flore,  
ouverts à tous, sans connaissance particulière

**MUSÉUM**  
NAL HIST  
NATURELLE

**VIGIENATURE**  
Un réseau de citoyens qui fait avancer la science

<https://www.vigienature.fr>

# Opération papillons

vigienature.fr/fr/operation-papillons



Observatoire  
de la Biodiversité  
des Jardins

OPÉRATION PAPILLONS



1

DE MARS À OCTOBRE. JE COMPTE LES PAPILLONS DANS MON JARDIN OU SUR MON BALCON



3

JE M'AIDE DE LA FICHE D'IDENTIFICATION



4

JE NOTE LE NOMBRE DE JOURS D'OBSERVATION RÉALISÉ PAR SEMAINE



5

JE SAISIS POUR CHAQUE SEMAINE LE NOMBRE LE PLUS ÉLEVÉ D'INDIVIDUS VUS SIMULTANÉMENT POUR CHAQUE ESPÈCE



**Flambés** *Iphiclides podalirius*

Taille 50-90 mm. Ailes jaune pâle, avec zébrures noires. Ailes arrière portant une longue queue noire terminée de blanc et des marques bleutées en forme de demi-lune.

Chenille : prunellier.



**Demi-deuils** *Melanargia galathea*

Taille 40-52 mm (femelle un peu plus grande). Les ailes ont le même aspect sur les deux faces : un fond blanc marqué de taches noires en aspect de damier.

Chenille : graminées.



**Paon du jour** *Aglais io*

Taille 45-56 mm. Dessus des ailes rouge, avec au bout de chaque aile un grand ocelle bleu, rouge et jaune. Dessous des ailes sombre et marbré de brun.

Chenille : ortie.



**Vulcain** *Vanessa atalanta*

Taille 35-58 mm. Dessus noir avec une large bande rouge orangé sur chaque aile, et des taches blanches au bout des ailes avant. Dessous marron marbré.

Chenille : ortie.



**Belle-dame** *Vanessa cardui*

Taille 37-56 mm. Dessus des ailes orange avec des taches noires. Bordure des ailes avant noire avec des taches blanches. Dessous des ailes arrière brun clair, avec des marbrures beige et blanches et des teintes de rose sur les ailes antérieures.

Chenille : chardon, ortie, etc.



**Petites tortues** *Aglais urticae*

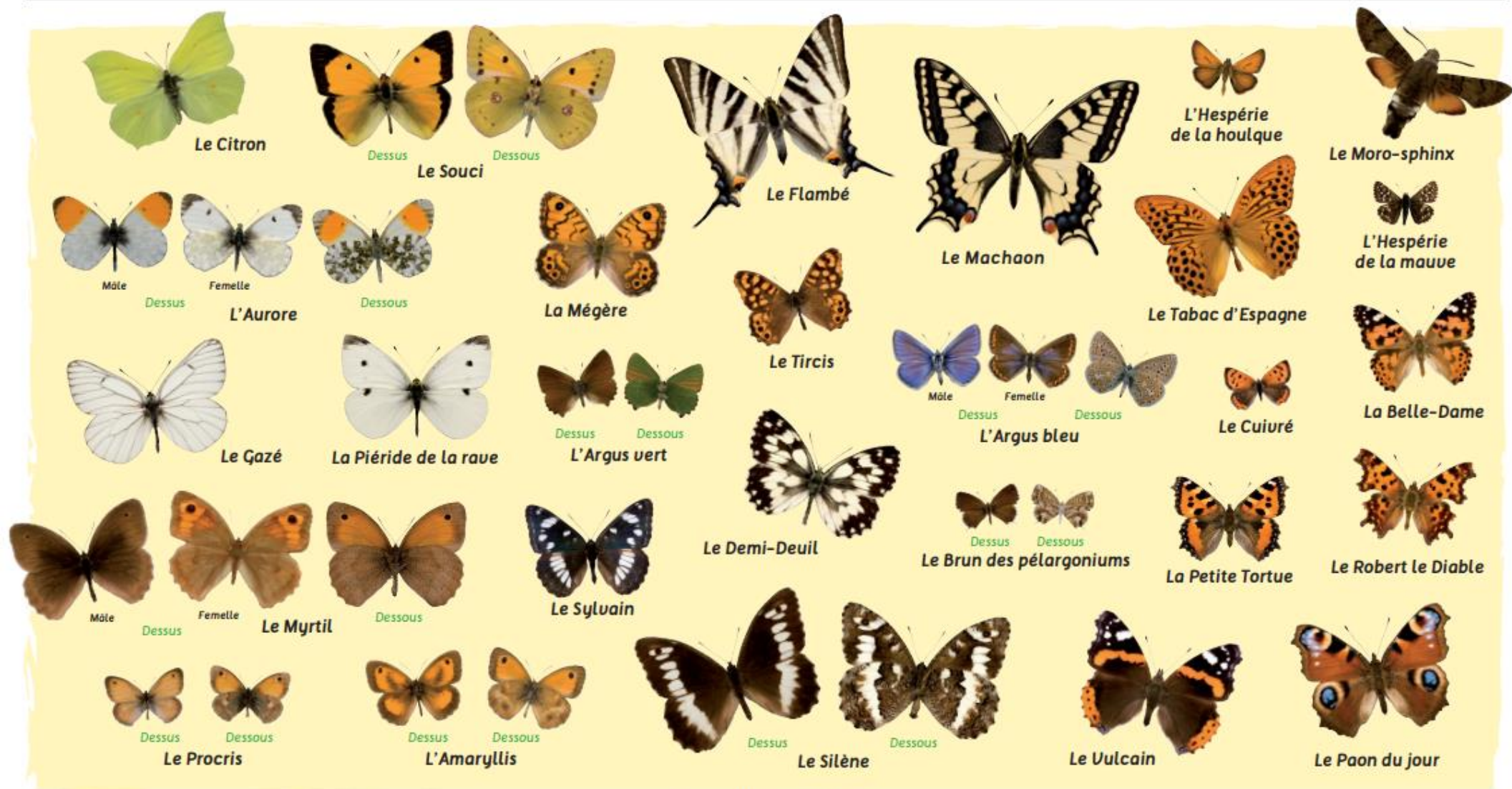
Taille 41-49 mm. Dessus des ailes orange avec des taches noires et jaunes caractéristiques sur l'aile avant, et une bordure noire ornée de taches bleues. Dessous des ailes brun foncé.

Chenille : ortie.



# Découvre les papillons de ton jardin !

Observe et apprend à reconnaître les papillons de ton jardin avec l'Observatoire de la Biodiversité des Jardins.



Représentation à taille réelle.



**MUSÉUM**  
NATIONAL D'HISTOIRE NATURELLE

**VIGIENATURE**  
Un réseau de citoyens  
qui fait avancer la science

L'Opération Papillons est un programme créé par Noé et le Muséum national d'Histoire naturelle dans le cadre de l'Observatoire de la Biodiversité des Jardins : [www.noé.org](http://www.noé.org)



Observatoire  
de la Biodiversité  
des Jardins

Avec le soutien de :



**FONDATION**  
**NATURE &**  
**DÉCOUVERTES**

# Oiseaux des jardins

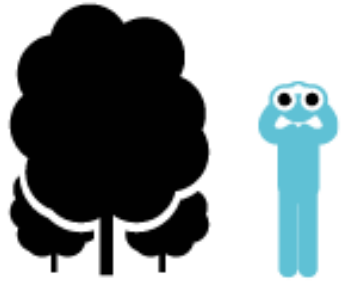
oiseauxdesjardins.fr



Oiseaux  
des jardins



AGIR pour la  
BIODIVERSITÉ



**1** TOUTE L'ANNÉE, QUAND J'OBSERVE  
LES OISEAUX DANS MON JARDIN,  
UN PARC PUBLIC OU SUR MON BALCON...



**2** ...JE COMPTE LE NOMBRE MAXIMUM  
D'INDIVIDUS VUS POUR CHAQUE ESPÈCE  
QUI SE POSE DANS MON JARDIN



**3** JE NE COMPTE PAS PLUSIEURS FOIS  
LE MÊME INDIVIDU S'IL SE DÉPLACE  
OU FAIT DES ALLERS-RETOURS



**4** JE NOTE LA DATE DE MA SESSION  
D'OBSERVATION, L'HEURE DE DÉBUT ET DE FIN  
ET JE SAISIS MES DONNÉES EN LIGNE

deux moments forts :  
le dernier week-end de janvier pour  
les oiseaux hivernants et le dernier  
week-end de mai pour les nicheurs







# BIRDLAB

Les 8 commandements de BirdLab

Quels sont les comportements des oiseaux à la mangeoire ? Sont-ils différents d'une espèce à l'autre ? Pour aider les chercheurs à répondre à ces questions, il est important de respecter ces 8 commandements.

1



Je me procure deux **mangeoires identiques** (« plateau » ou « boule de

2



Mes mangeoires sont proches (1 à 2 m) et éloignées d'autres éventuelles mangeoires

3



Je les garnis de **graines de tournesol** ou de **trois boules de graisse** de taille moyenne

4



Je télécharge l'application BirdLab sur mon smartphone ou ma tablette

5



Je règle **correctement l'heure et la date** de mon appareil

6



J'apprends à reconnaître les espèces d'oiseaux avec le quiz de l'application

7



Je reproduis **uniquement** les déplacements des oiseaux qui se posent sur les mangeoires

8



Je rejoue le plus souvent possible de mi-novembre à fin mars



MUSÉUM  
NATIONAL D'HISTOIRE NATURELLE

VIGIENATURE  
Manip'



AGIR pour la  
BIODIVERSITÉ

groParisTech  
UNIVERSITÉ PARIS SACLAY - UNIVERSITÉ DE PARIS - CNRS - INSTITUT NATIONAL DE RECHERCHE EN AGRICULTURE, ALIMENTATION ET FORÊT - INSTITUT NATIONAL DE RECHERCHE EN ALIMENTATION HUMAINE

SMALL BANG  
STUDIO TRANSMEDIA

# L'observatoire des bourdons



5 minutes par mois,  
de mars à octobre

**1** AU MOINS UNE FOIS PAR MOIS, DE MARS À OCTOBRE, JE COMPTE LES BOURDONS DANS MON JARDIN OU SUR MON BALCON

**2** PENDANT 5 MINUTES, JE NOTE LE NOMBRE MAXIMUM DE BOURDONS VUS POUR CHAQUE TYPE

**3** J'UTILISE LA FICHE DE COMPTAGE AFIN DE M'AIDER À IDENTIFIER LES DIFFÉRENTS BOURDONS

**4** JE SAISIS CHAQUE MOIS SUR LE SITE LE NOMBRE LE PLUS ÉLEVÉ D'INDIVIDUS QUE J'AI VUS SIMULTANÉMENT POUR CHACUN DES TYPES

Bourdon des pierres 	Bourdon des champs 	Coucou des champs 
Bourdon des prés 	Bourdon des bois 	Coucou des bois 
Bourdon terrestre 	Bourdon distingué 	Abeille charpentière 
Bourdon des jardins 	Bourdon vétéran 	Osmie cornue 

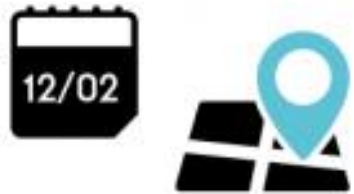
# Sauvages de ma rue



**1** J'UTILISE L'APPLICATION SAUVAGES DE MA RUE OU J'EMPORTE UN GUIDE BOTANIQUE ET LA FICHE DE TERRAIN



**2** JE CHOISIS UNE RUE À ÉTUDIER



**3** JE NOTE L'ADRESSE DU POINT DE DÉPART ET L'ADRESSE DU POINT DE FIN DE MON RELEVÉ AINSI QUE LA DATE



**4** J'IDENTIFIE LE MAXIMUM DE PLANTES ET JE PRÉCISE LEUR MILIEU (FISSURES, PIEDS D'ARBRE, MURS, PELOUSES...)



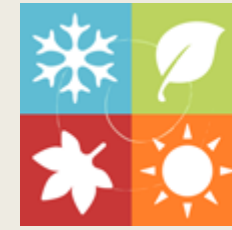
**5** SI J'AI UN DOUTE, JE PHOTOGRAPHE L'ESPÈCE POUR VÉRIFIER ENSUITE



**6** JE SAISIS MES DONNÉES VIA L'APPLICATION OU SUR LE SITE



# L'observatoire des saisons



Observatoire  
des Saisons

## Calendrier Phénologique

	JANV.	FÉVR.	MARS	AVR.	MAI	JUIN	JUIL.	AOÛT	SEPT.	OCT.	NOV.	DÉC.
Feuillaison - stade 11				■								
Feuillaison - stade 15				■								
Floraison - stade 61					■							
Floraison - stade 65					■							
Fructification - stade 85										■		
Sénescence - stade 91											■	
Sénescence - stade 95											■	



Feuillaison stade 11 : Environ 10% des feuilles épanouies

Feuillaison stade 15 : Environ 50% des feuilles épanouies

Floraison stade 61 : Environ 10% des fleurs épanouies

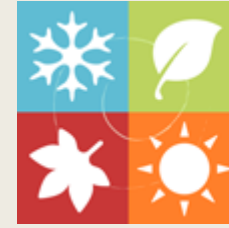
Floraison stade 65 : Environ 50% des fleurs épanouies

Fructification stade 85 : Au moins 50% des fruits sont matures

Sénescence stade 91 : Au moins 10% des feuilles ont perdu leur couleur d'origine

Sénescence stade 95 : Au moins 50% des feuilles ont perdu leur couleur d'origine

# L'observatoire des saisons



Observatoire  
des Saisons

## Calendrier Phénologique

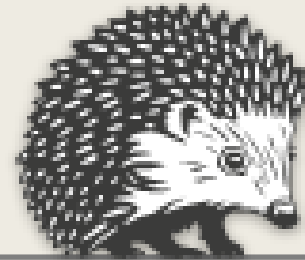
JANV. FÉVR. MARS AVR. MAI JUIN JUIL. AOÛT SEPT. OCT. NOV. DÉC.

Floraison

Floraison stade 61 : Environ 10% des fleurs épanouies

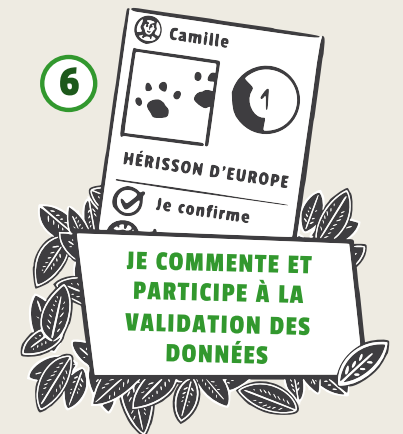
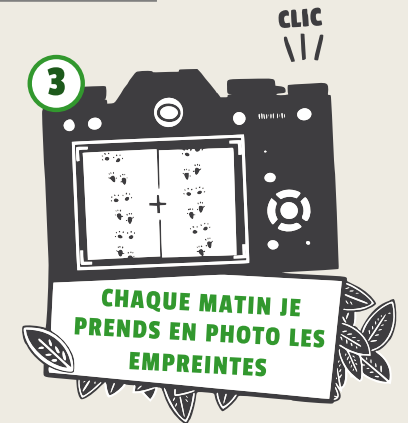


# Mission h risson



Mission  
**H RISSON**

L'enqu te



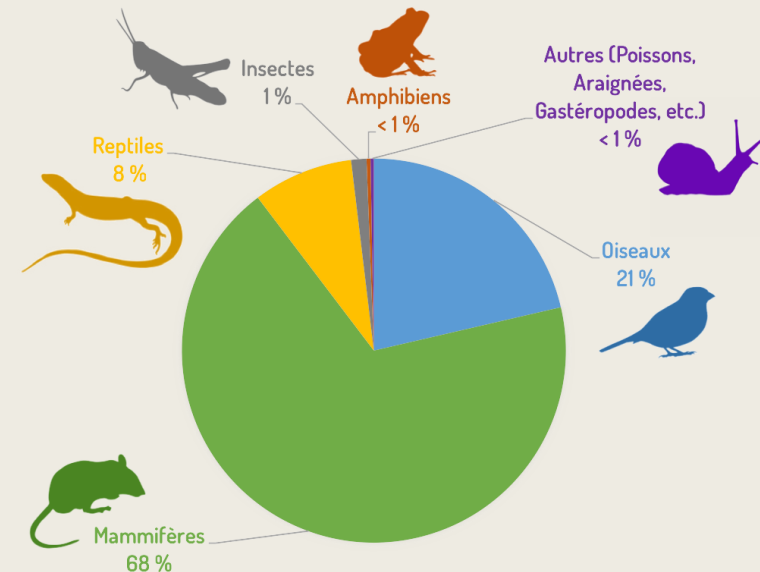


# Observatoire Chat et Biodiversité

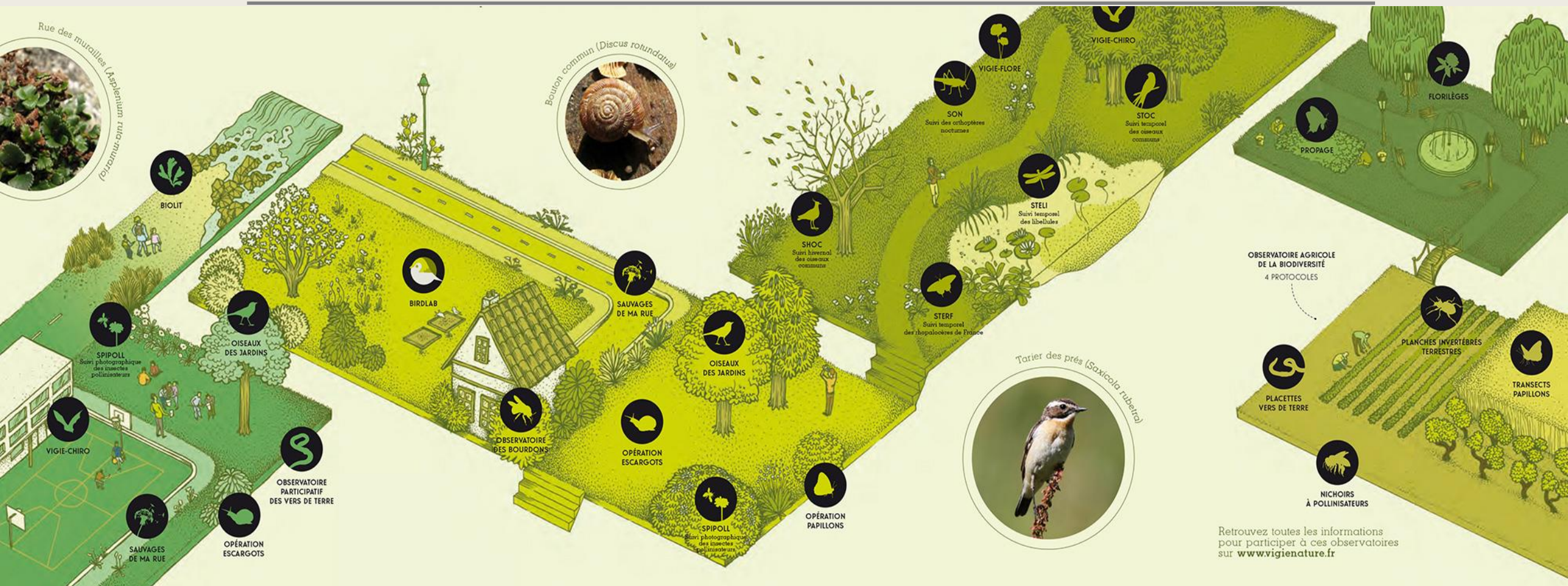


Objectif : comprendre les liens entre chats domestiques et petite faune sauvage, et leur place dans les écosystèmes

- ❖ S'adresse aux propriétaires des 15 millions de chats en France métropolitaine
- ❖ Saisir les informations sur le chat et son mode de vie (milieu, nourrissage, habitation, liberté...)
- ❖ Renseigner les proies rapportées par le chat



# Et plein d'autres !





A vous !

---

Ensemble  
pour la  
Biodiversité

