

Samedi  
**20**

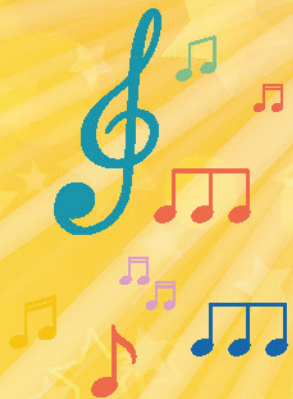
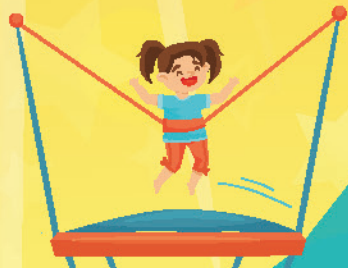
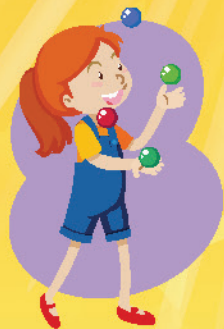
# Animations Fête de la Famille de 10h à 18h



STRUCTURES GONFLABLES,  
NOMBREUX JEUX GRATUITS, ANIMATIONS

De 10h à 12h  
**Incredible Talent sur scène**

De 14h à 18h  
**Stands animations**  
Maquillage, jeux en bois, jeux quizz,  
activités sportives, ateliers de cirque, magicien



## Soirée Concert Samedi

**INFOS PRATIQUES WEEK-END**  
Dès vendredi soir restauration-buvette  
jusqu'au dimanche après midi

21h - 22h30

« **Tribute GOLDMAN PASSION** »



23h

« **DJ Mitch** »

en clôture de soirée jusqu'à 2h



Dimanche  
**21**

# Journée des associations

DÉFILÉ DES ASSOCIATIONS,  
STRUCTURES GONFLABLES,  
NOMBREUX JEUX GRATUITS, ANIMATIONS  
ET DÉMONSTRATIONS SUR SCÈNE

Dès 9h  
**Randonnées**  
depuis la Plaine de l'Étang

À 11h30  
**Défilé des associations**  
du parking du G20 à la Plaine de l'Étang

À 12h30  
**Apéritif offert**  
par la Municipalité

À partir de 13h30  
**Démonstrations de chant  
et danses sur scène**

De 14h à 18h  
De nombreuses activités  
**Stand d'animations, jeux sportifs,  
ateliers découvertes, théâtre...**

